

Projet d'invitation

Cher(e)s Ami(e)s,

Nous avons le plaisir de vous inviter à une présentation exclusive du projet Éolien Offshore de Noirmoutier Île d'Yeu. Cette présentation sera orchestrée par Emilien Maffeis, Directeur chez AMLP – Maritime KUHN, ainsi que par le chef de projet du Groupe DEME.

+++

Date : Mardi 3 décembre 2024 à 18h30 précises

Lieu : Terminal Anse Saint Marc – Grand Port Maritime de La Rochelle

+++

L'énergie éolienne offshore représente une étape cruciale dans notre transition vers une énergie plus durable et respectueuse de l'environnement. Le projet Noirmoutier Île d'Yeu est une illustration de cet engagement envers un avenir énergétique plus propre et responsable.

Au cours de cette présentation, vous aurez l'opportunité d'en apprendre davantage sur les aspects techniques, environnementaux et économiques de ce projet ambitieux. De plus, vous aurez l'occasion d'échanger avec les experts impliqués dans sa réalisation et de poser toutes vos questions.

+++



Cette visite est exceptionnelle et le nombre de places pourrait être limité.

De plus, il est impératif de vous inscrire, la visite est organisée en ZONE Portuaire ISPS. Nous devons fournir une liste des visiteurs au Grand Port Maritime une semaine avant l'évènement. Les détails seront envoyés aux participants .(voir un exemple en annexe)

A l'issue de cette visite , nous serons accueillis au Seamen's Club, « abri du marin » des ports de commerce pour un apéritif dinatoire . Nous y rencontrerons l'invité surprise de cette soirée

Très Cordialement

Laura Lavaud
INSA xx

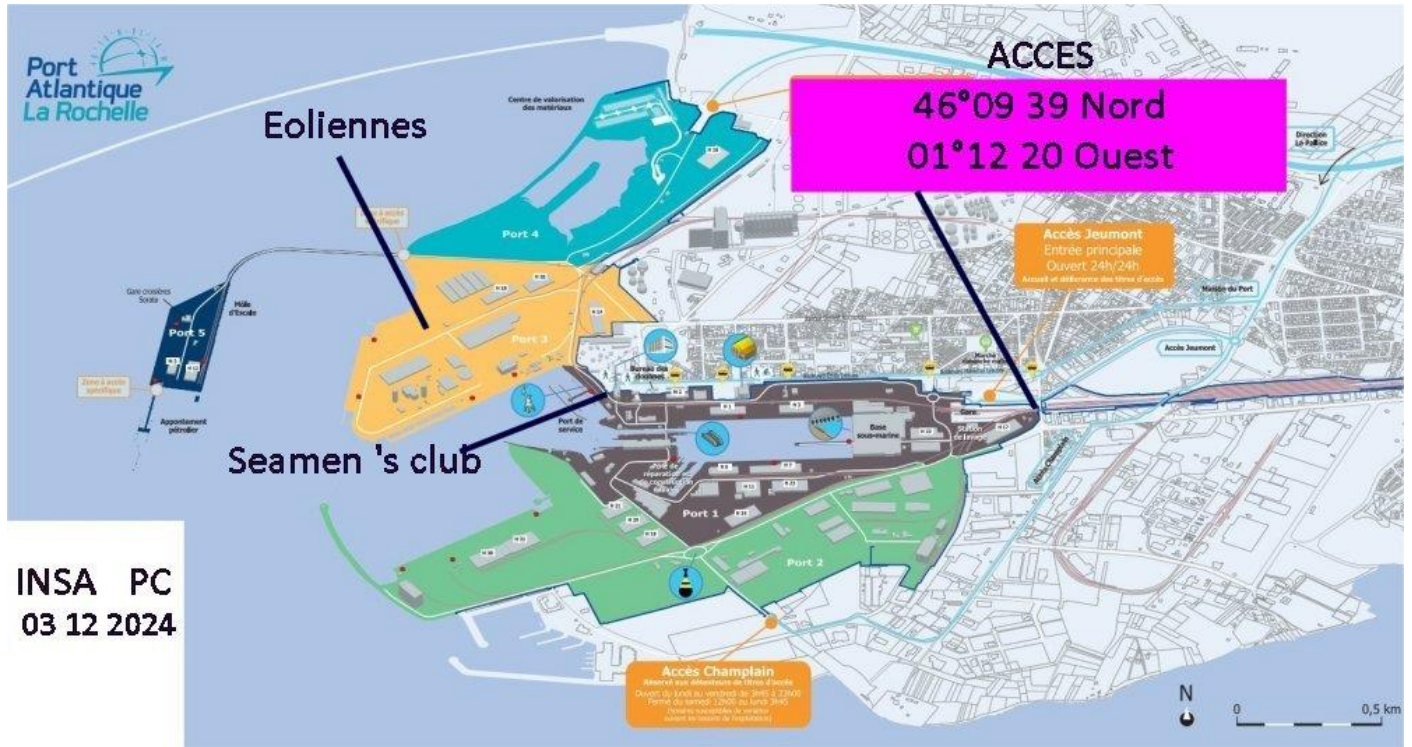
Bernard Ballanger
INSA 63
Membre de propeller club
Membre du seamen'sclub

Annexe : qq détails (à confirmer) du rassemblement INSA le 3 décembre 2024 au GPMLR

Si vous n'avez pas de badge portuaire, veuillez me confirmer par retour.

Pour les non-détenteurs de badge portuaire :

Il est impératif de se présenter entre 18h00 et 18h15 au Poste d'accès Principal Jeumont situé sous le Hangar 27. Un badge temporaire préparé à votre attention, vous sera délivré sur présentation d'une Pièce d'Identité.



Le convoi partira entre 18h15 et 18h20 pour rejoindre le Terminal de l'Anse Saint Marc. Le stationnement des véhicules se fera devant les bureaux d'ATENA / stationnement en marche arrière.

Pour des raisons de sécurité, nous vous demandons de vous munir d'un Gilet Haute visibilité que vous trouverez normalement dans vos voitures.

